

# Správa o demografickom vývoji na území mesta Liptovský Hrádok

## 1. Demografický vývoj za rok 2006

Vo vývoji základných demografických procesov nedošlo na území mesta Liptovský Hrádok v roku 2006 k podstatným zmenám.

Demografický vývoj na základe údajov tab.č. 1 je charakterizovaný postupným úbytkom obyvateľov mesta, najmä v dôsledku migrácie. Vývoj migrácie je v značnej miere ovplyvnený celkovou ekonomickou situáciou mesta, prosperitou jednotlivých podnikov, situáciou na trhu práce, bytovou výstavbou a možnosťou získania bytu.

Za sledované obdobie klesol počet obyvateľov o 1,04 %. Počet živonarodených detí v roku 2006 stúpol o 1,54 % a počet úmrtí sa znížil o 13,41 % oproti predchádzajúcemu obdobiu. V štatistike rozvodov bol nárast (o 4,08 %) a v období 2006/2005 nastal nárast uzavretých manželstiev (o 1,12 %).

### Počet obyvateľov

tab. č. 1

Demografické ukazovatele	k 31.12.2006			k 31.12.2005	porovnanie 2006-2005
	muži	ženy	spolu		
<b>Počet obyvateľov</b>					
Liptovský Hrádok	3178	3509	6687	6763	-76
m.č. Dovalovo	515	573	1088	1094	-6
<b>Spolu</b>	<b>3693</b>	<b>4082</b>	<b>7775</b>	<b>7857</b>	<b>-82</b>
<b>Narodení</b>					
Liptovský Hrádok	30	27	57	59	-2
m.č. Dovalovo	5	4	9	6	3
<b>Spolu</b>	<b>35</b>	<b>31</b>	<b>66</b>	<b>65</b>	<b>1</b>
<b>Prihlásení na trvalý pobyt</b>					
Liptovský Hrádok	36	61	97	76	21
m.č. Dovalovo	6	5	11	6	5
<b>Spolu</b>	<b>42</b>	<b>66</b>	<b>108</b>	<b>82</b>	<b>26</b>
<b>Úmrtnosť</b>					
Liptovský Hrádok	35	20	55	76	-21
m.č. Dovalovo	9	7	16	6	10
<b>Spolu</b>	<b>44</b>	<b>27</b>	<b>71</b>	<b>82</b>	<b>-11</b>
<b>Odst'ahovaní</b>					
Liptovský Hrádok	83	49	132	213	-81
m.č. Dovalovo	4	11	15	12	3
<b>Spolu</b>	<b>87</b>	<b>60</b>	<b>147</b>	<b>225</b>	<b>-78</b>
<b>Prechodný pobyt</b>					
Liptovský Hrádok	58	68	126	107	19
m.č. Dovalovo	4	8	12	12	0
<b>Spolu</b>	<b>62</b>	<b>76</b>	<b>138</b>	<b>119</b>	<b>19</b>

**Štruktúra obyvateľov podľa veku a stavu****tab. č. 2**

Ukazovatele štruktúry	rok 2006			rok 2005	porovnanie 2006-2005
	muži	ženy	spolu		
Deti do 15 rokov	578	536	1114	1130	-16
Deti 16-18 rokov	159	157	316	332	-16
Od 19-60 rokov	2506	2590	5096	5135	-39
Nad 60 rokov	473	776	1249	1260	-11
Slobodní	1695	1527	3222	3258	-36
Ženatí	1732	1800	3532	3616	-84
Rozvedení	167	241	408	392	16
Ovdovení	86	484	570	578	-8

Manželstvo uzavrelo 54 párov (z toho 24 obradov bolo cirkevných), čo je o 6 párov viac ako v roku 2005.

Národnosti žijúce na území mesta: česká 84, ruská 1, maďarská 1, ostatné slovenská.

**2. Nezamestnanosť**

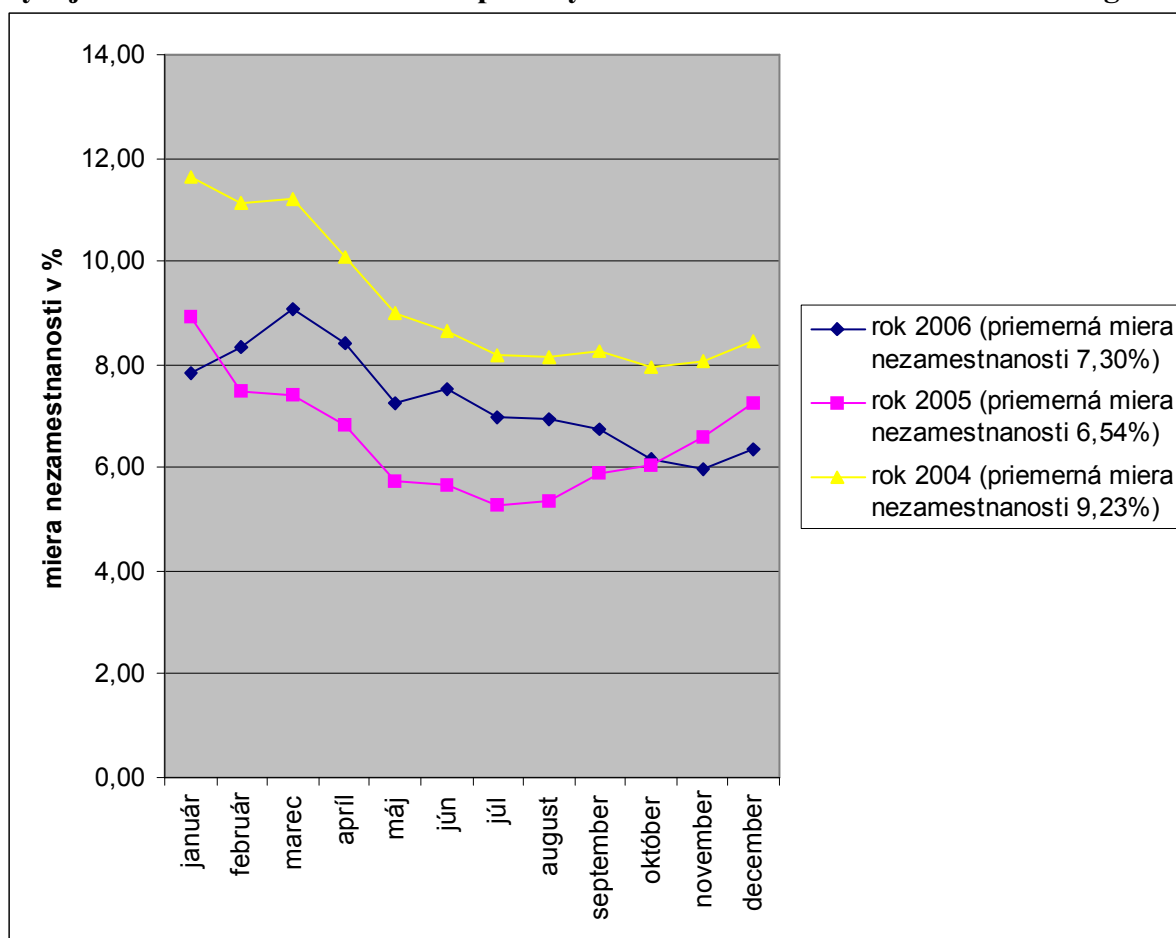
V roku 2006 bolo v meste Liptovský Hrádok priemerne 4974 ekonomicky aktívnych obyvateľov (zdrojov pracovných síl), z toho bolo 48 % žien a 52% mužov.

Úrad práce, sociálnych vecí a rodiny, pracovisko Liptovský Mikuláš, evidoval k 31.12.2006 296 uchádzačov o zamestnanie, t.j. miera nezamestnanosti (disponibilná) k 31.12.2006 bola 6,35%.

Vo vývoji nezamestnanosti za mesto Liptovský Hrádok bol v porovnaní s predchádzajúcim rokom zaznamenaný nárast. Priemerná mesačná miera nezamestnanosti (disponibilná) za rok 2006 sa oproti minulému roku zvýšila o 11,62%. Najväčšou mierou sa na zvýšení nezamestnanosti podieľal odchod spoločnosti Moltes a.s. z mesta Liptovský Hrádok.

**Miera nezamestnanosti za mesto Liptovský Hrádok rok 2006 tab. č. 3**

mesiac	miera nezamestnanosti v %	počet evidovaných nezamestnaných
Január	7,83%	377
Február	8,33%	394
Marec	9,07%	417
Apríl	8,40%	393
Máj	7,26%	341
Jún	7,51%	343
Júl	7,00%	325
August	6,93%	320
September	6,76%	306
Október	6,16%	178
November	5,97%	280
December	<b>6,35%</b>	<b>296</b>



### 3. Sociálna pomoc

Demografická štruktúra obyvateľstva ovplyvňuje potrebu sociálneho zabezpečenia a kladie nároky na rôzne oblasti pomoci obyvateľom v hmotnej a sociálnej núdzi.

Mesto Liptovský Hrádok poskytuje jednotlivé formy sociálnej pomoci, a to na základe zákona č. 195/1998 Z.z. o sociálnej pomoci ale aj ďalšie. Ťažiskom sociálnej pomoci, ktorú poskytuje svojim občanom, je starostlivosť prostredníctvom opatrovateľskej služby. Okrem toho poskytuje jednorázové dávky v hmotnej núdzi, sociálne poradenstvo, aktivačné práce. Mesto poskytuje dotácie organizáciám, ktoré pomáhajú občanom riešiť ich sociálne problémy.

#### Opatrovateľská služba

Mesto Liptovský Hrádok poskytuje opatrovateľskú službu občanom, ktorí pre svoj vek a nepriaznivý zdravotný stav potrebujú pomoc inej osoby pri zabezpečovaní nevyhnutných životných úkonov, prác v domácnosti, alebo zabezpečení kontaktu so spoločenským prostredím v súlade so zákonom č. 195/1998 Z.z. o sociálnej pomoci. Financovanie opatrovateľskej služby ako „originálnej kompetencie“ je zabezpečené z rozpočtu mesta. Rozpočet na úseku opatrovateľskej služby pre Mesto Liptovský Hrádok na rok 2006 bol vo výške 2.001 tis. Sk a skutočné výdavky boli vo výške 1.970 tis. Sk.

Spoločný obecný úrad na úseku opatrovateľskej služby funguje na základe Dohody jednotlivých hornoliptovských obcí a Mesta Liptovský Hrádok v priestoroch MsÚ Liptovský Hrádok a zabezpečuje administratívny servis na úseku poskytovania opatrovateľskej služby v jednotlivých obciach (príprava podkladov k rozhodnutiam aj samotných rozhodnutí,

určovanie úkonov a úväzkov opatrovateliek, kontrola činnosti opatrovateliek a pod.).  
 Transfer Mesta Liptovský Hrádok pre Spoločný obecného úradu na úseku opatrovateľskej služby za rok 2006 bol vo výške 107 tis. Sk.

Stav poskytovania opatrovateľskej služby

tab. č. 4

	Počet opatrovaných		Počet opatrovateliek		Počet obyvateľov vo veku 62+	
	rok 2005	rok 2006	rok 2005	rok 2006	rok 2005	rok 2006
Liptovský Hrádok	35	37	16	14	1151	1155
Hybe	13	15	12	9	329	333
Vavrišovo	4	0	3	0	127	129
Pribylina	16	12	14	10	204	210
Malužiná	2	0	2	2	45	48
Liptovská Kokava	5	3	5	2	220	219
Kráľova Lehota	0	2	0	1	79	81
Nižná Boca	0	0	0	0	43	40
Vyšná Boca	1	1	1	1	30	34
Jamník	0	2	2	1	113	113
Spolu	76	72	55	40	2341	2362

### Jednorázové dávky v hmotnej núdzi

Počet obyvateľov, evidovaných na ÚPSVaR Liptovský Mikuláš, ktorí boli aspoň jeden deň v hmotnej núdzi v roku 2006 za mesto Liptovský Hrádok je 2245.

V zmysle zákona č. 599/2003 Z.z. Mesto Liptovský Hrádok poskytlo v roku 2006 na základe žiadosti jednorázovú dávku v hmotnej núdzi pre 14 občanov spolu v sume 30 tis. Sk.

### Aktivačné práce

Mesto Liptovský Hrádok v spolupráci s ÚPSVaR Liptovský Mikuláš zabezpečilo v roku 2006 vykonávanie aktivačnej činnosti pre 80 uchádzačov o zamestnanie evidovaných ÚPSVaR Liptovský Mikuláš, čím prispelo k zlepšeniu zamestnanosti a pomohlo tak dlhodobo nezamestnaným odkázaným na dávku v hmotnej núdzi zvýšiť ich mesačný príjem.

### Účelové dotácie

Dotácie organizáciám na podporu sociálnej pomoci: 65 tis. Sk pre Lekársku službu prvej pomoci, 30 tis. Sk pre Stredisko červeného kríža, 12 ti. Sk pre Zväz telesne postihnutých a ďalšie dotácie pre organizácie, ktoré nepriamo poskytujú sociálne zabezpečenie občanom mesta (v oblasti kultúry, školstva a i.)