

Správa o stave evidencie obyvateľstva a sociálnom zabezpečení občanov mesta Liptovský Hrádok v roku 2007

1. Demografické ukazovatele

K 31.12.2007 bolo v meste Liptovský Hrádok 7705 obyvateľov, z toho 4034 žien. Hustota obyvateľstva predstavovala 421 obyvateľov na km².

V roku 2007 sa v meste Liptovský Hrádok živo narodilo 57 detí, z toho bolo 28 dievčat. Počet zomrelých za rok 2007 predstavoval 67. Pokračoval teda trend prirodzeného úbytku obyvateľstva v meste. Celkový počet prisťahovaných obyvateľov do Liptovského Hrádku bol 112, počet vystťahovaných 172. Sťahovaním bol teda taktiež zaznamenaný úbytok obyvateľstva, spolu o 60 osôb. Prevažne išlo o lokálnu migráciu v rámci okresu (61%). Hlavnými dôvodmi pre sťahovanie boli bytové dôvody a nasledovanie rodinného príslušníka.

V priebehu roka 2008 nastal ďalší úbytok obyvateľstva o 64 obyvateľov (k 30.5.2008), na ktorom sa najviac podpísal úbytok sťahovaním. K 30.5.2008 sa odsťahovalo 88 obyvateľov.

Stav a pohyb obyvateľstva

tab. č. 1

Demografické ukazovatele	k 31.12.2007			k 31.12.2006	Porovnanie 2007-2006	k 30.5.2008
	muži	ženy	spolu			
Počet obyvateľov						
Liptovský Hrádok	3168	3471	6639	6687	-48	6583
m.č. Dovalovo	503	563	1066	1088	-22	1058
Spolu	3671	4034	7705	7775	-70	7642
Narodení						
Liptovský Hrádok	27	23	50	57	-7	20
m.č. Dovalovo	2	5	7	9	-2	1
Spolu	29	28	57	66	-9	21
Príhlásení na trvalý pobyt						
Liptovský Hrádok	53	56	109	97	12	31
m.č. Dovalovo	1	2	3	11	-8	4
Spolu	54	58	112	108	4	35
Úmrtnosť						
Liptovský Hrádok	25	25	50	55	-5	26
m.č. Dovalovo	8	9	17	16	1	6
Spolu	33	34	67	71	-4	32
Odstťahovaní						
Liptovský Hrádok	72	96	168	132	36	81
m.č. Dovalovo	3	1	4	15	-11	7
Spolu	75	97	172	147	25	88
Prechodný pobyt						
Liptovský Hrádok	59	70	129	126	3	131
m.č. Dovalovo	5	5	10	12	-2	13
Spolu	64	75	139	138	1	144

Štruktúra obyvateľov podľa veku a stavu

tab. č. 2

Ukazovatele štruktúry	rok 2007			rok 2006	Porovnanie 2007-2006	k 30.5.2008
	muži	ženy	spolu			
Deti do 15 rokov	474	496	970	1114	-144	1017
Deti 16-18 rokov	157	125	282	316	-34	298
Od 19-60 rokov	2477	2547	5024	5096	-72	5005
Nad 60 rokov	563	866	1429	1249	180	1321
Slobodní	1684	1501	3231	3222	9	3176
Ženatí	1701	1764	3465	3532	-67	3474
Rozvedení	167	243	410	408	2	425
Ovdovení	84	457	541	570	-29	573

Manželstvo v roku 2007 uzavrelo 41 párov (z toho 14 obradov bolo cirkevných), čo je o 13 párov menej ako v roku 2006, evidovaných je 29 rozvodov manželstiev uzavretých na území mesta Liptovský Hrádku za rok 2007. Od začiatku roka 2008 manželstvo uzavrelo 14 párov (z toho 10 obradov bolo cirkevných), rozvodov manželstiev uzavretých v Lipt. Hrádku je 21.

Národnosti žijúce na území mesta: česká 84, ruská 1, maďarská 1, ostatné slovenská.

2. Nezamestnanosť

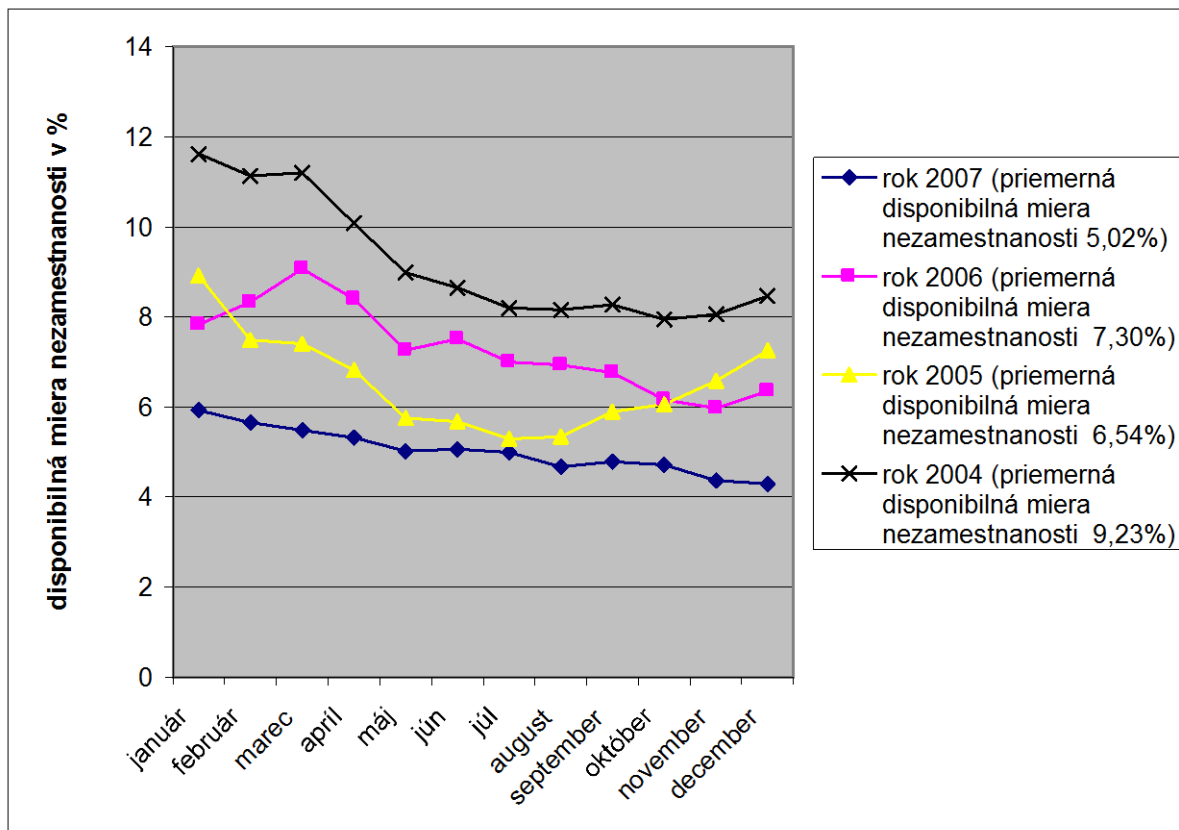
V roku 2007 bolo v meste Liptovský Hrádok priemerne 4264 ekonomicky aktívnych obyvateľov (zdrojov pracovných síl), priemerná miera nezamestnanosti za rok 2007 dosiahla 5,75%. Priemerný počet evidovaných nezamestnaných za rok 2007 predstavoval 245, z toho 28 absolventov, 12 občanov so zmenenou pracovnou schopnosťou.

Vo vývoji nezamestnanosti za mesto Liptovský Hrádok bol v porovnaní s predchádzajúcim rokom zaznamenaný pokles. (Priemerná disponibilná miera nezamestnanosti v roku 2006 bola 7,3% v roku 2007 to bolo 5,02%).

Miera nezamestnanosti za mesto Liptovský Hrádok rok 2007

tab. č. 3

mesiac	počet evidovaných nezamestnaných					registr. miera nezamestn. v %	disponibilný počet evidovaných nezamestn.	disponibilná miera nezamestn. v %	ekonomicky aktívne obyv.
	spolu	muži	ženy	absolventi	občania so zmen. prac. schopn.				
Január	294	147	147	31	17	7,07	246	5,92	4157
Február	277	142	135	24	14	6,66	235	5,65	4157
Marec	267	135	132	18	15	6,23	235	5,48	4285
Apríl	254	130	124	13	13	5,93	228	5,32	4285
Máj	244	121	123	14	13	5,69	215	5,02	4285
Jún	243	128	115	36	9	5,67	217	5,06	4285
Júl	237	123	114	31	9	5,53	214	4,99	4285
August	225	122	103	24	10	5,25	200	4,67	4285
September	231	125	106	42	9	5,39	205	4,78	4285
Október	228	125	103	37	11	5,32	202	4,71	4285
November	221	121	100	34	11	5,16	187	4,36	4285
December	217	121	96	27	11	5,06	184	4,29	4285
Priemer za rok 2007	244,83	128,33	116,5	27,58	11,83	5,75	214	5,02	4263,67



3. Sociálne služby

Mesto Liptovský Hrádok poskytuje jednotlivé formy sociálnych služieb, a to na základe zákona č. 195/1998 Z.z. o sociálnej pomoci ale aj ďalšie. Ťažiskom sociálnej pomoci, ktorú poskytuje svojim občanom, je starostlivosť prostredníctvom opatrovateľskej služby. Okrem toho poskytuje jednorazové dávky v hmotnej núdzi, sociálne poradenstvo, aktivačné práce a dotácie organizáciám, ktoré pomáhajú občanom riešiť ich sociálne problémy.

Opatrovateľská služba

Mesto Liptovský Hrádok poskytuje opatrovateľskú službu občanom, ktorí pre svoj vek a nepriaznivý zdravotný stav potrebujú pomoc inej osoby pri zabezpečovaní nevyhnutných životných úkonov, prác v domácnosti, alebo zabezpečení kontaktu so spoločenským prostredím v súlade so zákonom č. 195/1998 Z.z. o sociálnej pomoci. Rozpočet na úseku opatrovateľskej služby pre Mesto Liptovský Hrádok na rok 2007 bol vo výške 1962 tis. Sk a skutočné výdavky boli vo výške 1.932 tis. Sk. Počet opatrovaných v meste k 31.12.2007 bol 35, opatrovateľov 12. V roku 2008 je rozpočet na úseku opatrovateľskej služby pre Mesto Liptovský Hrádok vo výške 2.017 tis. Sk. V súčasnosti Mesto Liptovský Hrádok poskytuje opatrovateľskú službu pre 38 občanov s 12 opatrovateľmi.

Spoločný obecný úrad na úseku opatrovateľskej služby, ktorý funguje na základe Dohody jednotlivých hornoliptovských obcí a Mesta Liptovský Hrádok v priestoroch MsÚ Liptovský Hrádok, zabezpečuje administratívny servis na úseku poskytovania opatrovateľskej služby v jednotlivých obciach. Transfer Mesta Liptovský Hrádok pre Spoločný obecný úrad na úseku opatrovateľskej služby za rok 2007 bol vo výške 101 tis. Sk a na rok 2008 je plánovaný vo výške 104 tis. Sk. V priebehu roka 2007 odstúpili od spoločnej dohody na úseku

opatrovateľskej služby 3 obce. V súčasnosti sú na úseku opatrovateľskej služby Spoločného obecného úradu okrem Mesta Liptovský Hrádok obec Hybe, Pribylina a Nižná Boca.

Jednorazové dávky v hmotnej núdzi

Počet obyvateľov evidovaných na ÚPSVaR Liptovský Mikuláš, ktorí sú v hmotnej núdzi za mesto Liptovský Hrádok k 31.12.2007, bol 55, v súčasnosti je to 52.

V zmysle zákona č. 599/2003 Z.z. Mesto Liptovský Hrádok poskytlo v roku 2007 na základe žiadosti jednorazovú dávku v hmotnej núdzi pre 11 občanov spolu v sume 30 tis. Sk. V rozpočte na rok 2008 sú plánované finančné prostriedky pre žiadateľov o jednorazovú dávku v hmotnej núdzi vo výške 30 tis. Sk.

Aktivačné práce

Mesto Liptovský Hrádok v spolupráci s ÚPSVaR Liptovský Mikuláš zabezpečilo v roku 2007 vykonávanie aktivačnej činnosti pre 22 uchádzačov o zamestnanie evidovaných ÚPSVaR Liptovský Mikuláš ako dlhodobo nezamestnaných. V súčasnosti vykonáva aktivačné činnosti pre Mesto Liptovský Hrádok tiež 22 dlhodobo nezamestnaných.

Účelové dotácie

Dotácie organizáciám na podporu sociálnej pomoci za rok 2007: 65 tis. Sk na zabezpečenie lekárskej služby prvej pomoci, 20 tis. Sk pre Stredisko opatrovateľskej služby SČK, 35 tis. Sk pre Zväz telesne postihnutých a ďalšie dotácie pre organizácie, ktoré nepriamo poskytujú sociálne zabezpečenie občanom mesta. Dotácie organizáciám na podporu sociálnej pomoci a zdravotníctva v roku 2008 sú rozpočtované vo výške: 140 tis. Sk

Sociálne služby poskytované inými subjektami

Na území mesta Liptovský Hrádok pôsobia zariadenia, ktoré poskytujú sociálne služby ako zariadenia zriadené štátom, ŽSK, resp. súkromným poskytovateľom. Všetky zariadenia sú kapacitne naplnené. Ide o nasledovné zariadenia: Domov sociálnych služieb pre dospelých s kapacitou 37, Stredisko opatrovateľskej služby SČK s kapacitou 16, Detský domov s kapacitou 60.