

## Správa o stave evidencie obyvateľstva, zamestnanosti a sociálnom zabezpečení občanov mesta Liptovský Hrádok

### 1. Demografické ukazovatele

V meste Liptovský Hrádok bolo k 31.12.2010 evidovaných 7540 obyvateľov, z toho 3940 žien. Priemerný vek obyvateľov mesta v tomto roku dosahoval výšku 39,61 roka (u mužov 39,033 roka u žien 40,74 roka). V roku 2010 sa v meste Liptovský Hrádok živo narodilo 66 detí, z toho bolo 32 dievčat, počet úmrtí bol 71. Pokles obyvateľov v rokoch 2000-2009 bol spôsobený najmä sťahovaním z dôvodov bytových a nasledovanie rodinného príslušníka. V roku 2010 sa situácia s úbytkom obyvateľstva stabilizovala, k čomu prispela ponuka nájomných bytov, ktoré boli v roku 2010 odovzdané do užívania novým obyvateľom. Celkový počet prisťahovaných obyvateľov do Liptovského Hrádku bol 189, počet vystťahovaných 172. Prevažne išlo o lokálnu migráciu v rámci okresu 70,4%). Hlavnými dôvodmi pre sťahovanie boli bytové a nasledovanie rodinného príslušníka. Od začiatku roka 2011 klesol počet obyvateľov o 11 (k 31.5.2011).

### Stav a pohyb obyvateľstva v roku 2010

tab. č. 1

Demografické ukazovatele	1.1.2010 - 31.12.2010			k 31.12.2009	Porovnanie 2010-2009	k 31.5.2011
	muži	ženy	spolu			
<b>Počet obyvateľov</b>						
Liptovský Hrádok	3102	3393	6495	6486	+9	6491
m.č. Dovalovo	498	547	1045	1042	+3	1038
<b>Spolu</b>	3600	3940	<b>7540*</b>	<b>7528</b>	<b>+12</b>	<b>7529</b>
<b>Narodení</b>						
Liptovský Hrádok	28	24	52	55	-3	20
m.č. Dovalovo	6	8	14	8	+6	2
<b>Spolu</b>	34	32	<b>66</b>	<b>63</b>	<b>3</b>	<b>22</b>
<b>Prihlásení na trvalý pobyt</b>						
Liptovský Hrádok	82	93	175	99	+76	22
m.č. Dovalovo	10	4	14	21	-7	10
<b>Spolu</b>	92	97	<b>189</b>	<b>120</b>	<b>+69</b>	<b>32</b>
<b>Úmrtnosť</b>						
Liptovský Hrádok	28	31	59	69	-10	27
m.č. Dovalovo	6	6	12	11	+1	7
<b>Spolu</b>	34	37	<b>71</b>	<b>80</b>	<b>-9</b>	<b>34</b>
<b>Odstťahovaní</b>						
Liptovský Hrádok	67	93	160	150	10	74
m.č. Dovalovo	5	7	12	15	-3	7
<b>Spolu</b>	72	100	<b>172</b>	<b>165</b>	<b>7</b>	<b>81</b>
<b>Prechodný pobyt</b>						
Liptovský Hrádok	56	43	99	98	1	77
m.č. Dovalovo	14	22	36	13	23	13
<b>Spolu</b>	70	65	<b>135*</b>	<b>111</b>	<b>24</b>	<b>90</b>

\*stav k 31.12.2010

## Štruktúra obyvateľov podľa veku a stavu

tab. č. 2

Ukazovatele štruktúry	rok 2010			rok 2009	Porovnanie 2010-2009	k 31.5.2011
	muži	ženy	spolu			
Deti do 15 rokov	494	473	967	960	7	984
Deti 16-18 rokov	120	122	242	242	0	267
Od 19-60 rokov	2413	2441	4854	4923	-69	4923
Nad 60 rokov	526	872	1398	1403	-5	1355
Slobodní	1693	1467	3160	3120	+40	3113
Ženatí	1622	1682	3304	3373	-69	3401
Rozvedení	195	295	490	458	32	441
Ovdovení	82	483	565	577	-12	574

Manželstvo v roku 2010 uzavrelo 57 párov (z toho 11 obradov bolo cirkevných), čo je o 13 párov viac ako v roku 2009. Počet rozvodov manželstiev, ktoré boli uzavreté na území mesta Liptovský Hrádok je za rok 2010 evidovaných 29. Od začiatku roka 2011 bolo uzavretých 13 manželstiev (z toho 4 obrady boli cirkevné), rozvodov manželstiev uzavretých v Liptovskom Hrádku je evidovaných od začiatku roka 15.

Národnosti žijúce na území mesta: slovenská, česká 77 obyvateľov, ruská 1 obyvateľ, maďarská 1 obyvateľ, ostatné 18 obyvateľov.

## 2. Nezamestnanosť

V roku 2010 bolo v meste Liptovský Hrádok priemerne 4250 ekonomicky aktívnych obyvateľov (zdrojov pracovných síl), priemerná miera nezamestnanosti za rok 2010 dosiahla 8,81%. Priemerný počet evidovaných nezamestnaných za rok 2010 bol 375.

Vo vývoji nezamestnanosti za mesto Liptovský Hrádok bol v porovnaní s predchádzajúcim rokom zaznamenaný ďalší pokles. (Priemerná disponibilná miera nezamestnanosti v roku 2009 bola 7,93% v roku 2008 to bolo 3,98%).

Dopady finančnej krízy na reálnu ekonomiku vedú k spomaleniu ekonomického rastu a k znižovaniu zamestnanosti aj v meste Liptovský Hrádok (graf č. 2). Disponibilná miera nezamestnanosti za Liptovský Hrádok k 31.5.2011 dosiahla 8,71%.

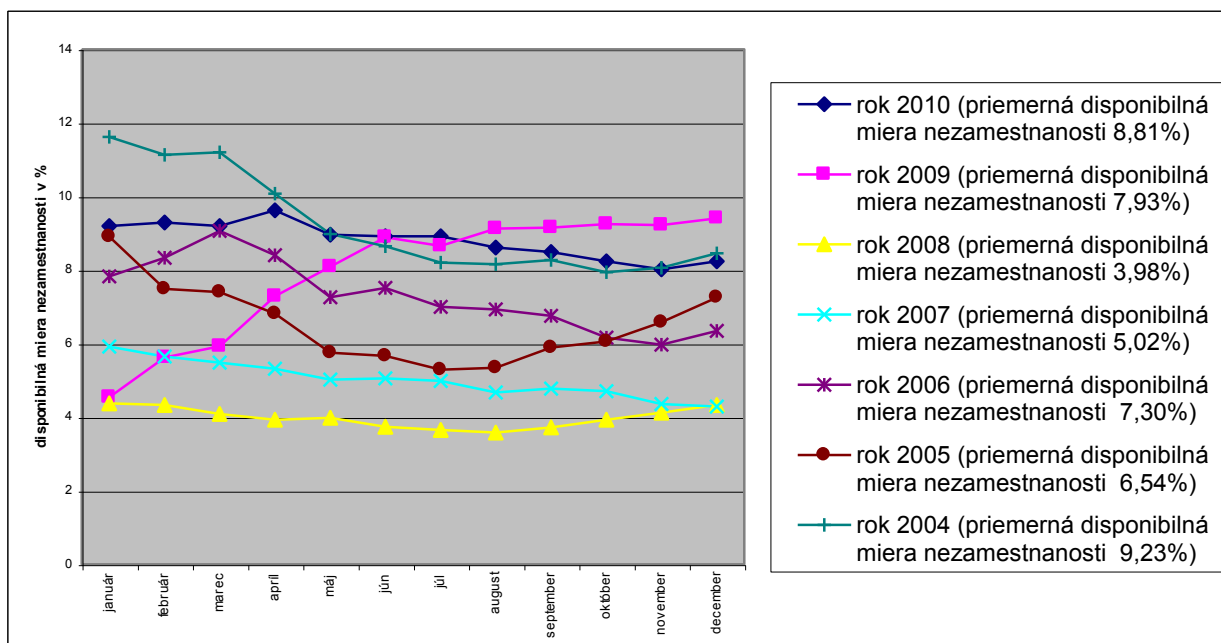
### Miera nezamestnanosti za mesto Liptovský Hrádok rok 2010

tab. č. 3

Mesiac	Registrovaný počet nezamestnaných	Registrovaná miera nezamestnanosti	Disponibilný počet nezamestnaných	Disponibilná miera nezamestnanosti
január	436	10,26	391	9,20
február	438	10,31	395	9,29
marec	435	10,24	391	9,20
apríl	448	10,54	409	9,62
máj	427	10,05	381	8,96
jún	426	10,02	379	8,92
júl	429	10,09	379	8,92
august	414	9,74	366	8,61
september	401	9,44	361	8,49
október	393	9,25	350	8,24
november	387	9,11	341	8,02
december	399	9,39	350	8,24
<b>Priemer za rok 2008</b>	<b>419,42</b>	<b>9,87</b>	<b>374,42</b>	<b>8,81</b>

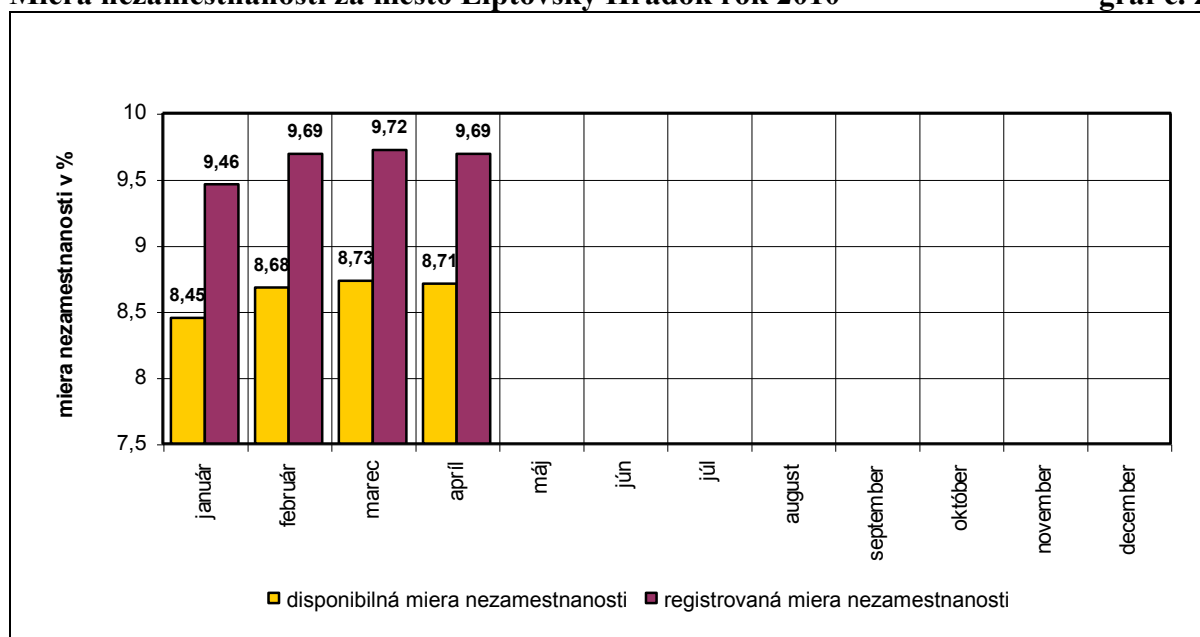
Vývoj nezamestnanosti za mesto Liptovský Hrádok rok 2004 až 2010

graf č.1



Miera nezamestnanosti za mesto Liptovský Hrádok rok 2010

graf č. 2



### 3. Sociálne služby

Zákon o sociálnych službách zaručuje právo fyzickej osoby na poskytnutie sociálnej služby alebo zabezpečenie jej poskytnutia a právo výberu poskytovateľa. Garantmi poskytnutia alebo zabezpečenia sociálnej služby fyzickej osobe sú obce a samosprávne kraje podľa ich delenej pôsobnosti ustanovenej zákonom a to tak, že sociálnu službu poskytnú sami, resp. prostredníctvom právnickej osoby zriadenej alebo založenej obcou, alebo samosprávnym krajom, alebo následne u neverejného poskytovateľa sociálnych služieb.

Mesto Liptovský Hrádok je povinné od 1.1.2009 v zmysle zákona č. 448/2008 Z. z. o sociálnych službách poskytnúť alebo zabezpečiť poskytovanie nasledovných sociálnych

služieb – nocľaháreň, nízkoprahové denné centrum, nízkoprahové denné centrum pre deti a rodinu, zariadenie pre seniorov, zariadenie opatrovateľskej služby, denný stacionár, opatrovateľskú službu, prepravnú službu, odľahčovaciu službu, základné sociálne poradenstvo, pomoci pri osobnej starostlivosti o dieťa.

Mesto Liptovský Hrádok je od 21.1.2010 registrované v zmysle § 62 zákona č. 448/2008 Z. z. o sociálnych službách v registri poskytovateľov sociálnych služieb.

Vzhľadom k tomu, že Mesto Liptovský Hrádok nie je zriaďovateľom žiadneho vlastného zariadenia sociálnych služieb, pobytovú formu zabezpečuje iným poskytovateľom (inou obcou, VÚC, neverejným poskytovateľom), ktorého si klient vyberie.

Mesto Liptovský Hrádok poskytuje občanom pri odkázanosti na pomoc inej fyzickej osoby alebo pri úkonoch sebaobsluhy, prípadne pri úkonoch starostlivosti o svoju domácnosť a základných sociálnych aktivitách opatrovateľskú službu, odľahčovaciu službu a samozrejme základné sociálne poradenstvo.

Rozpočet na úseku opatrovateľskej služby pre Mesto Liptovský Hrádok na rok 2010 bol vo výške 74.988 € a skutočné výdavky boli vo výške 73.692 €, príjmy z úhrad občanov za poskytnutie opatrovateľskej služby boli vo výške 13.603 €. V zmysle Všeobecne záväzného nariadenia č. 1/2009 o výške úhrady, spôsobe určenia a platenia úhrady za sociálne služby poskytované Mestom Liptovský Hrádok v znení neskorších doplnkov platil občan v roku 2010 1 € za hodinu poskytnutej opatrovateľskej služby a s účinnosťou od 1.5.2011 občan platí 1,50 €.

Sociálne služby na území mesta Liptovský Hrádok poskytujú aj ďalšie zariadenia zriadené štátom, ŽSK, resp. neverejnými poskytovateľmi. Všetky zariadenia sú kapacitne naplnené. Ide o nasledovné zariadenia: Domov sociálnych služieb a špecializované zariadenie Pod lipami Liptovský Hrádok s kapacitou 41, Domov sociálnych služieb SČK a zariadenie pre seniorov, J.D. Matejovie č. 542, 033 01 Liptovský Hrádok s kapacitou 20, Detský domov s kapacitou 60, neverejný poskytovatelia: Posol n.o. – opatrovateľská služba, Aprogram n.o. – sociálne poradenstvo.

### **Jednorazové dávky v hmotnej núdzi**

V zmysle zákona č. 599/2003 Z.z. Mesto Liptovský Hrádok poskytlo v roku 2010 na základe žiadosti jednorazovú dávku v hmotnej núdzi pre 6 občanov spolu v sume 998 €.

### **Aktivačné práce formou menších obecných služieb**

Aktivačná činnosť formou menších obecných služieb pre obec je podpora udržiavania pracovných návykov dlhodobo nezamestnaného občana, ktorý je poberateľom dávky v hmotnej núdzi a príspevkov k dávke v hmotnej núdzi. Aktivačné práce sú určené na zlepšenie ekonomických podmienok, sociálnych podmienok, kultúrnych podmienok, na tvorbu, ochranu, udržiavanie a zlepšovanie životného prostredia obyvateľov obce, na rozvoj a poskytovanie sociálnych služieb a ďalších činností obce v sociálnej oblasti.

Mesto Liptovský Hrádok v spolupráci s ÚPSVaR Liptovský Mikuláš zabezpečilo v roku 2010 vykonávanie aktivačnej činnosti pre 24 uchádzačov o zamestnanie evidovaných ÚPSVaR Liptovský Mikuláš ako dlhodobo nezamestnaných v rozsahu 20 hod. týždenne. V súčasnosti vykonáva aktivačné činnosti pre Mesto Liptovský Hrádok 14 dlhodobo nezamestnaných.

## Účelové dotácie

Dotácie organizáciám na území mesta Liptovský Hrádok na podporu sociálnej pomoci za rok 2010: 800 € na 2 akcie pre Zväz telesne postihnutých a 100 € pre Domov sociálnych služieb SČK a zariadenie pre seniorov a ďalšie dotácie pre organizácie, ktoré nepriamo poskytujú sociálne zabezpečenie občanom mesta.

## Sociálne služby poskytované mestom v zmysle zákona č. 448/2008 Z.z

<b>Lekárska a sociálna posudková činnosť za rok 2010</b>				
<b>Počet žiadostí o posúdenie odkázanosti na sociálnu službu</b>				
Opatrovateľská služba	Zariadenie opatrovateľskej služby	Zariadenie pre seniorov	Denný stacionár	Spolu
11	0	8	0	19
<b>Počet vydaných posudkov</b>				
Lekársky posudok	Sociálny posudok	Posudok o odkázanosti fyzickej osoby na pomoc inej osoby vydaný mestom	Posudok o odkázanosti fyzickej osoby na pomoc inej osoby vydaný VÚC (administratívne podklady zabezpečuje mesto)	Spolu
35	19	19	26	99
<b>Sociálne služby poskytované mestom za rok 2010</b>				
<b>Opatrovateľská služba</b>				
Počet klientov v roku 2009	Počet klientov v roku 2010	Počet nových klientov prijatých v roku 2010	Počet opatrovateľiek za rok 2010	Počet klientov k 31.5.2011
40	49	11	13	37
<b>Odľahčovaia služba</b>				
Počet klientov v roku 2009	Počet klientov v roku 2010	Počet nových klientov prijatých v roku 2010	Počet opatrovateľiek za rok 2010	Počet klientov k 31.5.2011
0	0	0	0	1
<b>Základné sociálne poradenstvo</b>				
Počet klientov v roku 2009		Počet klientov v roku 2010		Počet klientov k 31.5.2011
60		78		40
<b>Zabezpečenie sociálnej služby u iných poskytovateľov za rok 2010</b>				
<b>Zariadenie pre seniorov</b>				
Verejný poskytovateľ		Neverejný poskytovateľ		Spolu
7		1		1
<b>Domov sociálnych služieb</b>				
Verejný poskytovateľ		Neverejný poskytovateľ		Spolu
26		0		0
<b>Zariadenie opatrovateľskej služby</b>				
Verejný poskytovateľ		Neverejný poskytovateľ		Spolu
0		0		0

Vychádzajúc z údajov a informácií získaných zo žiadostí občanov o poskytnutie sociálnych služieb evidovaných od 1.1.2009, na území mesta Liptovský Hrádok prevláda dopyt nad ponukou sociálnych služieb. Sieť zariadení sociálnych služieb, ako aj terénnych sociálnych služieb nepokrýva oprávnený dopyt občanov. Dostupnosť sociálnych služieb je však výrazne ovplyvnená objemom finančných prostriedkov mesta.